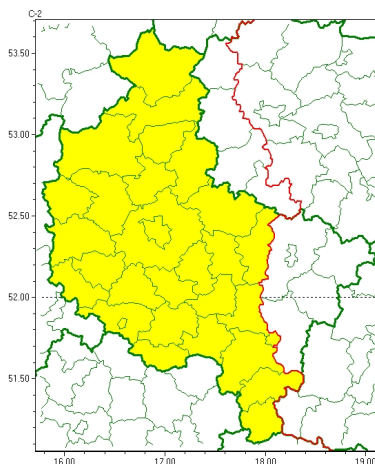




Zasięg ostrzeżeń w województwie

Burze
2024-05-27 04:39



WOJEWÓDZTWO WIELKOPOLSKIE
OSTRZEŻENIA METEOROLOGICZNE ZBIORCZO NR 114
WYKAZ OBOWIAZUJĄCYCH OSTRZEŻEŃ
o godz. 04:39 dnia 27.05.2024

Zjawisko/Stopień zagrożenia	Burze/1
Obszar (w nawiasie numer ostrzeżenia dla powiatu)	powiaty: chodzieski(40), czarnkowsko-trzcianecki(40), gnieźnieński(41), gostyński(38), grodziski(39), jarociński(39), Kalisz(39), kpiński(38), kościański(38), krotoszyński(40), leszczyński(39), Leszno(39), międzybuzki(38), nowotomyski(38), obornicki(39), ostrowski(39), ostrzeszowski(38), pilski(43), pleszewski(41), Poznań (39), poznański(40), rawicki(38), słupecki(41), szamotulski(39), redzki(38), remski(38), wgrowiecki(40), wolsztyński(38), wrzesiński(39), złotowski(47)
Ważność	od godz. 12:00 dnia 27.05.2024 do godz. 23:00 dnia 27.05.2024
Prawdopodobieństwo	80%
Przebieg	Prognozowane są burze, którym miejscami będą towarzyszyć silne opady deszczu od 20 mm do 35 mm oraz porywy wiatru do 70 km/h, lokalnie do 80 km/h. Lokalnie grad.
SMS	IMGW-PIB OSTRZEŻENIA: BURZE/1 wielkopolskie (30 powiatów) od 12:00/27.05 do 23:00/27.05.2024 deszcz 35 mm, porywy 70-80 km/h, grad. Dotyczy powiatów: chodzieski, czarnkowsko-trzcianecki, gnieźnieński, gostyński, grodziski, jarociński, Kalisz, kpiński, kościański, krotoszyński, leszczyński, Leszno, międzybuzki, nowotomyski, obornicki, ostrowski, ostrzeszowski, pilski, pleszewski, Poznań, poznański, rawicki, słupecki, szamotulski, redzki, remski, wgrowiecki, wolsztyński, wrzesiński i złotowski.
RSO	Woj. wielkopolskie (30 powiatów), IMGW-PIB wydał ostrzeżenie pierwszego stopnia o burzach
Uwagi	Brak.



Instytut Meteorologii i Gospodarki Wodnej - Państwowy Instytut Badawczy
Centralne Biuro Prognoz Meteorologicznych - Wydział w Poznaniu
60-594 Poznań ul. Dąbrowskiego 174 /176
tel: 61 8495150
email: meteo.zachod@imgw.pl
www: www.imgw.pl

Opracowanie niniejsze i jego format, jako przedmiot prawa autorskiego podlega ochronie prawnej, zgodnie z przepisami ustawy z dnia 4 lutego 1994r o prawie autorskim i prawach pokrewnych (dz. U. z 2006 r. Nr 90, poz. 631 z późn. zm.).

Wszelkie dalsze udostępnianie, rozpowszechnianie (przedruk, kopiowanie, wiadomości sms) jest dozwolone wyłącznie w formie dostawnej z bezwzględnym wskazaniem źródła informacji tj. IMGW-PIB.