

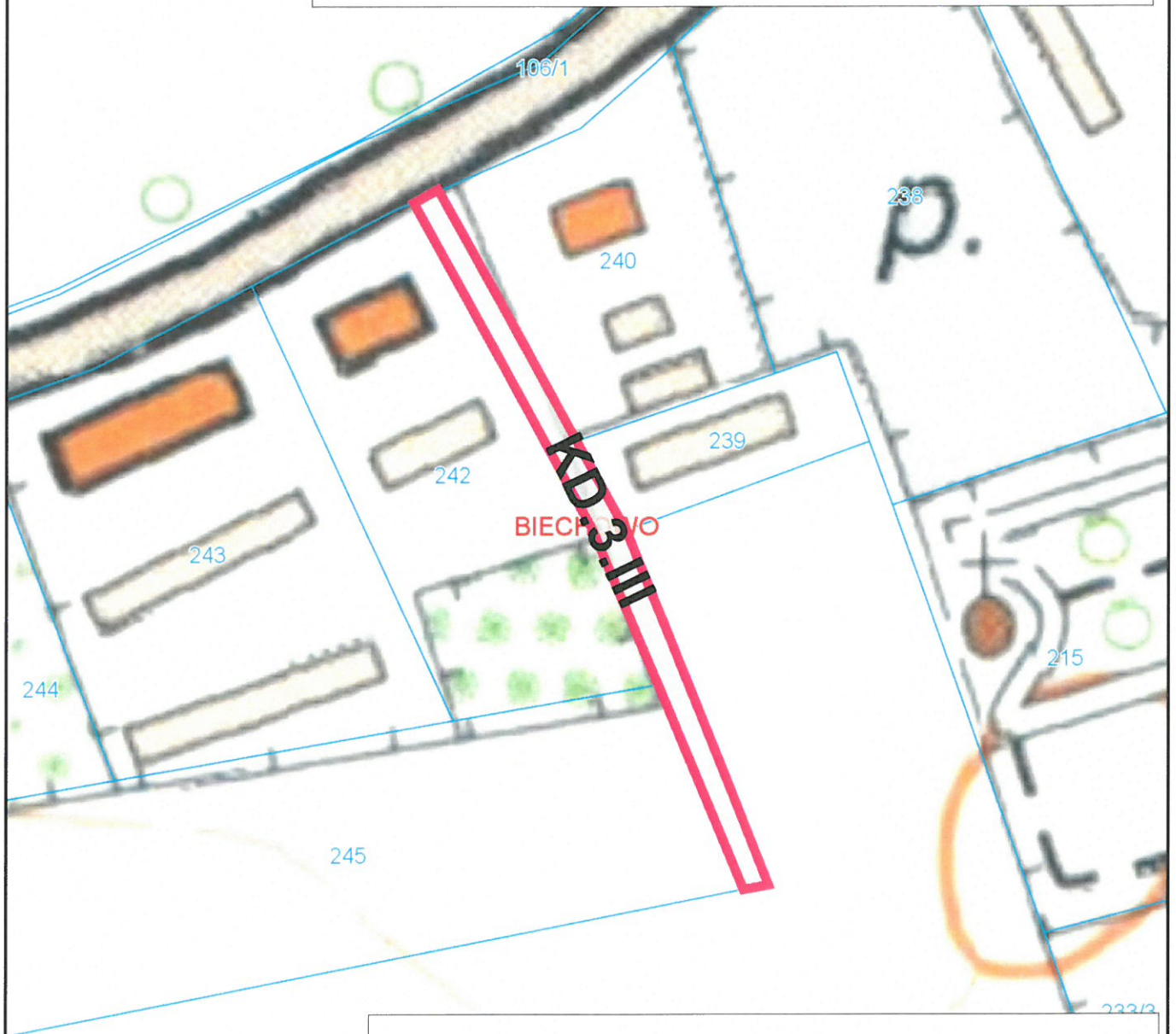


III ZMIANA STUDIUM UWARUNKOWAŃ I KIERUNKÓW  
ZAGOSPODAROWANIA PRZESTRZENNEGO  
GMINY I MIASTA MIŁOŚLAW

RYSUNEK ZMIANY STUDIUM

ZAŁĄCZNIK NR 2c DO UCHWAŁY NR XLII/258/18

RADY MIEJSKIEJ W MIŁOŚLAWIU Z DNIA 17 kwietnia 2018 r.



— GRANICA OBSZARU OBJĘTEGO ZMIANĄ STUDIUM

**KD.3.III** TERENY DRÓG GMINNYCH

Teren KD.3.III znajduje się w obszarze GZWP nr 143

skala: 1:1000

Przewodniczący  
Rady Miejskiej

Hubert Gruszczyński